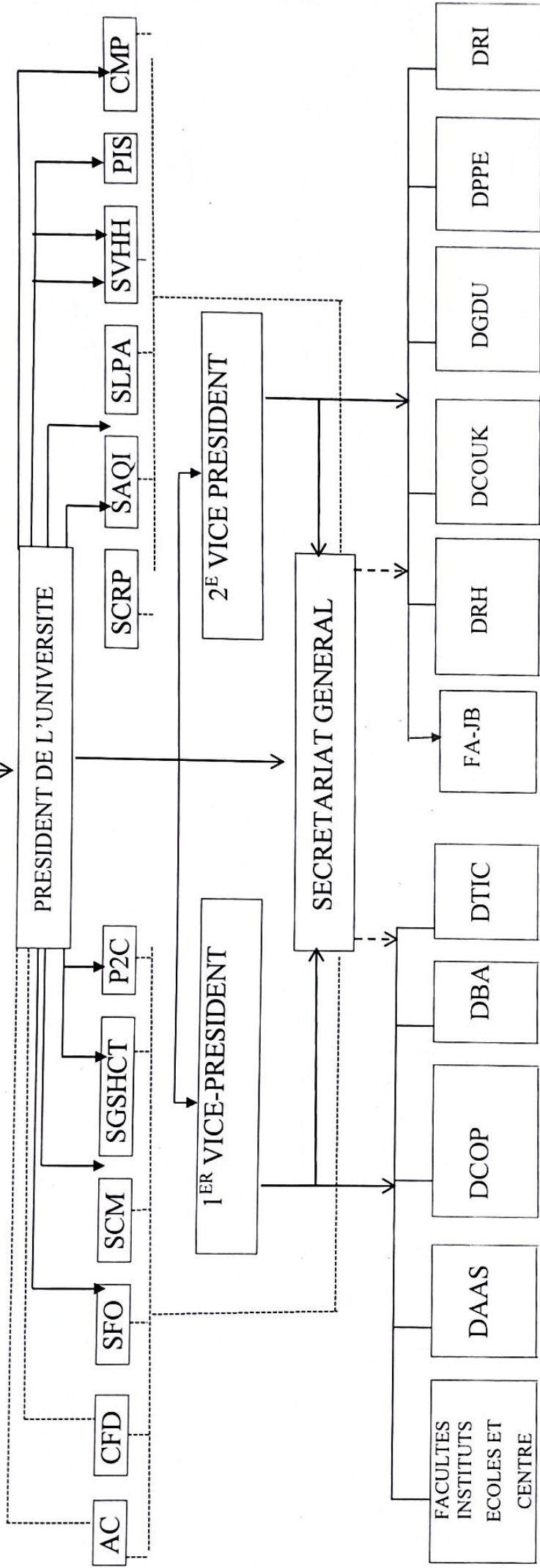


CONSEIL DE L'UNIVERSITE



SFO : Service Financier de l'Ordonnateur

CFDP : Contrôle financier délégué

SCSHCT : Service de Gestion et de suivi des Heures de Cours et de Travail

DAAS : Direction des Affaires Académiques et de la Scolarité

DCOP : Direction de la Coopération et des partenariats

DBA : Direction de la Bibliothèque et des Archives

DTIC : Direction des Technologies de l'Information et de la Communication

SCM : Service de la comptabilité-matières

SVHH : Service voyage et hébergement des Hôtes

AC : Agence Comptable

SCRP : Service de la Communication et des Relations Publiques

SAQI : Service Central d'Assurance Qualité Interne

SLPA : Service de la Logistique

CMP : Cellule des Marchés Publics

DRH : Direction des Ressources Humaines

DCOUK : Direction du Centre des Œuvres Universitaires de Kara

DGDU : Direction de la Gestion du Domaine Universitaire

DPPE : Direction de la Planification, de la Prospective et de l'Evaluation

DRI : Direction de la Recherche et de l'Innovation

P2C : Programme Campus Citoyen

FA-JB : Ferme Agropastorale et du Jardin Botanique

PIS : Pôle Informatique et Services

→ Les traits pleins traduisent les relations hiérarchiques au sein de la structure

..... Les traits en pointillé traduisent les relations fonctionnelles ou de coopération au sein de la structure

Kara, le 20 avril 2026

La Présidente du Conseil de l'Université

Pr Prénom HOUZOU-MOUZOU